

GREENER
make the world a better place

**Re-made
from
Re-cycled
plastic.**



euro3plast
made in italy

**Le vert nous tient à cœur.**

Greener est la ligne de pots entièrement réalisés en plastique recyclé, qui répond à l'exigence d'une planète plus propre et offre à tous ceux qui aiment la nature la possibilité de participer au développement durable.

**Le défi d'une double durabilité.**

Avec Greener vous êtes deux fois « plus vert ». Parce que vous réutilisez le plastique, une ressource précieuse, et que vous faites partie d'une communauté de personnes qui respectent l'environnement et adoptent des solutions pour l'entretenir et le protéger, en cultivant le bien du monde.



Le plastique a un bon esprit et « plus vert ».

Pour nous, être « greener » signifie renoncer à produire du plastique neuf pour n'utiliser que celui qui est déjà à notre disposition. Parce que le plastique est l'un des matériaux les plus résistants et durables au monde et que les bouteilles, les flacons, les emballages, les sachets, les bouchons et quantité d'autres produits peuvent devenir des objets nouveaux et utiles, beaux et performants.

La culture du recyclage est la seule qui permet de faire germer les graines d'un avenir meilleur. Parce que le plastique vaut beaucoup plus que ce que l'on croit et que, quand son cycle de vie est respecté et ses possibilités réelles exploitées, de simple déchet il se transforme en matière première.



Pour tous ceux qui sont « greener » ou qui veulent l'être.

Jamais comme aujourd'hui les personnes n'ont pris conscience de la nécessité de changer radicalement les habitudes, les comportements et les actions de tous les jours. Agir est une urgence de plus en plus partagée, de même que la recherche de solutions durables.

**C'est pourquoi nous avons créé Greener,
pour promouvoir une planète plus verte, en commençant
par nos villes, nos quartiers et nos maisons,
et pour arriver à une économie véritablement circulaire,
en respectant les critères environnementaux.**



Un avenir meilleur.

La collection Greener naît de l'amour pour la nature et elle porte la marque de cette origine. Les couleurs des produits peuvent sembler différentes à cause des différentes colorations des matériaux de recyclage. Cet aspect met en évidence la valeur intrinsèque de chaque pot qui devient aussi un objet à choisir justement en raison de son caractère unique.



100 %
Recyclable



100 %
Éco-durable

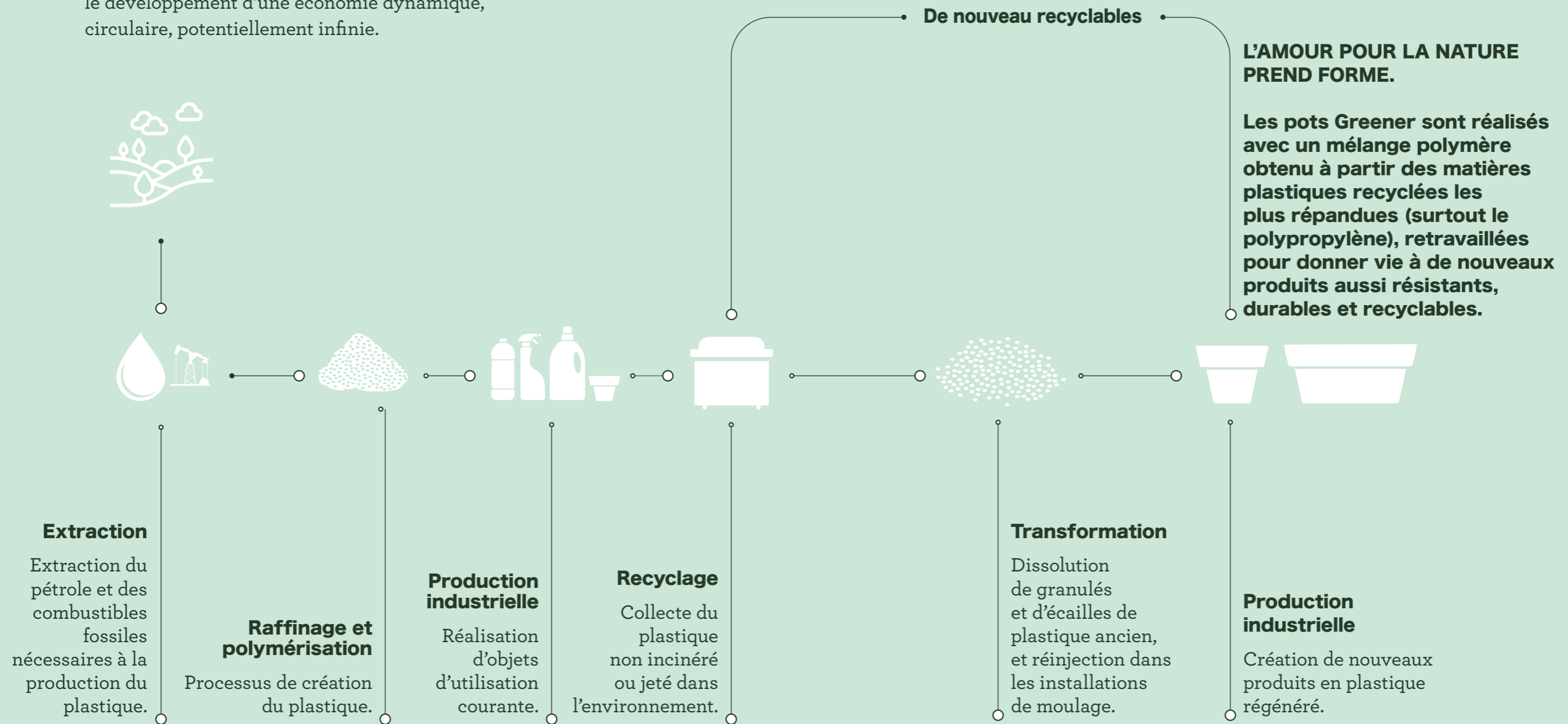


Antichoc

Le cercle vertueux du recyclage.

Donner au plastique une seconde vie est notre engagement pour l'environnement et pour tous les êtres vivants.

Une promesse qui ne s'achève pas avec un pot, mais qui favorise aussi le développement d'une économie dynamique, circulaire, potentiellement infinie.



Que mettons-nous dans un pot ?

Dans un pot Greener, vous trouverez :

- . la promesse d'un monde meilleur ;
- . l'occasion de participer ;
- . la vraie valeur du plastique ;
- . une culture à partager.

Utilisez votre pot le plus longtemps possible et, s'il ne vous sert plus, n'oubliez pas de le jeter dans la poubelle du tri sélectif.

Il pourra être transformé en un nouvel objet.

Et vous, que mettez-vous dans votre pot ?



96,3% 

des italiens font le tri les déchets de plastique.

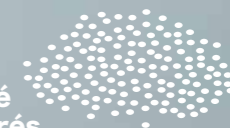
1,8 kg VS 24,9 kg

En 1998, on collectait 1,8 kg par habitant. Aujourd'hui, c'est environ 23,7 kg.



Le plastique met plus de 400 ans à se dégrader, ce qui fait que la plupart du plastique produit existe encore sous une forme ou une autre.

Seuls 5 % ont été incinérés.



63% des emballages plastiques sont envoyés au recyclage, tandis que 27 % finissent dans des usines de valorisation énergétique.



Il faut environ 2 kg de pétrole pour obtenir 1 kg de plastique PET.



Tous les ans, environ 11 millions de tonnes de plastique se retrouvent dans les océans, contribuant à 80 % de la pollution totale des mers.



Pour fournir le chiffre annuel de 10 milliards de bouteilles de 1,5 l, on a besoin au total de plus de 800 mille tonnes de pétrole, ce qui occasionne l'émission de plus de 2 millions de tonnes de CO₂.



Après l'acier et le ciment, le plastique est le troisième matériau humain le plus répandu sur la Terre.

source COREPLA, rapport de développement durable 2021, Unionplast et WWF Italie

De quelle histoire un pot Greener est-il porteur ?

Greener est le fruit de la rencontre
passionnée de la technologie et de la nature.
Son âme révèle un grand
amour pour l'environnement

Faites du bien à la planète, choisissez un pot Greener !

Devenez, vous aussi, un acteur de l'histoire !

















Pot Guya



Pots Guya Greener

Linéarité, sobriété et élégance sont les caractéristiques d'un pot inspiré de la tradition, de forme classique et intemporelle.

Un produit d'une grande stabilité et robustesse, résistant et polyvalent.

Peuvent être associées à la ligne de pots Guya les soucoupes en plastique recyclé de la ligne Medea Greener.

article	dimension	dimension Ø x h	contenance terre	nbre pièces / emballage	soucoupe medea greener	couleurs			
						tourterelle	anthracite	vert amande	terre cuite
3134	Ø 20	20 x 15 cm	2,8 l	10	3139 - Ø 20	G9	62	30	01
3135	Ø 25	25 x 19 cm	5,5 l	10	3140 - Ø 24	G9	62	30	01
3136	Ø 30	30 x 23 cm	9,6 l	10	3141 - Ø 28	G9	62	30	01
3137	Ø 35	35 x 26 cm	15,4 l	10	3142 - Ø 32	G9	62	30	01
3138	Ø 40	40 x 30 cm	23 l	10	3143 - Ø 40	G9	62	30	01

Les couleurs des produits peuvent sembler différentes à cause des différentes colorations des matériaux de recyclage.



soucoupe
assortie



empilable



100 %
recyclable



100 %
éco-durable



léger



antichoc



résistant
aux rayons UV



résistant aux
températures

Balconnière Kezar



Balconnières Kezar Greener avec soucoupes montées

Idéale pour les balcons, la balconnière a un design agréable adapté à tous les milieux.

ELLE est munie d'une pratique soucoupe encastrée, qui évite de renverser du liquide sur le sol ou ailleurs et garantit une réserve d'eau utile pour les plantes.

article	dimension	dimension l x l x h	contenance terre	nbre pièces / emballage	couleurs			
					tourterelle	anthracite	vert amande	terre cuite
3147	40 cm	40 x 20 x 18 cm	8 l	12	G9	62	30	01
3148	50 cm	50 x 20 x 18 cm	10 l	12	G9	62	30	01
3149	60 cm	60 x 20 x 18 cm	12 l	12	G9	62	30	01
3150	80 cm	80 x 20 x 18 cm	17 l	6	G9	62	30	01

Les couleurs des produits peuvent sembler différentes à cause des différentes colorations des matériaux de recyclage.



empilable



100 %
recyclable



100 %
éco-durable



léger



antichoc



résistant
aux rayons UV



résistant aux
températures

Jardinière et pot Kebe



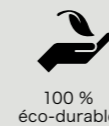
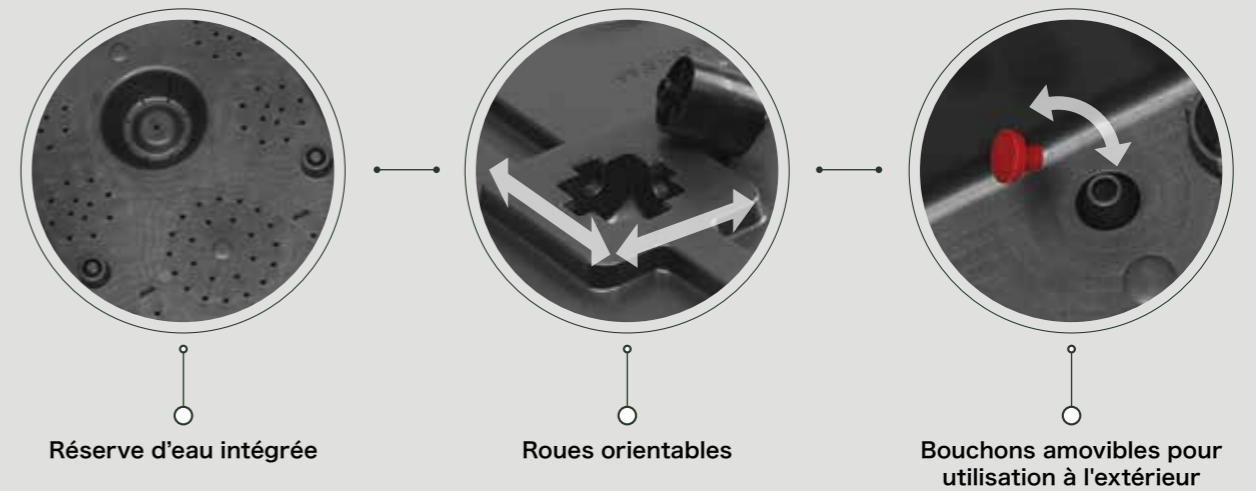
Jardinière et pot Kebe Greener

Kebe est une collection qui inclut un pot et une jardinière de grandes dimensions au design propre et linéaire.

Les doubles parois les rendent très résistantes, alors que la technologie du moulage à injection en assure la légèreté.

Equipés de roues orientables, jardinière et pot ont une réserve d'eau pratique, déjà intégrée, pour offrir un bien-être aux plantes, permanent.

art.	dimension	dimension l x l x h	contenance terre	nbre pièces / emballage	couleurs
3154	cm 100	99,5 x 39,5 x 39,5 cm	L 102	1	G9 62 03 E5 V9 Z2
3157	cm 40	39,5 x 39,5 x 39,5 cm	L 35	1	G9 62 03 E5 V9 Z2



Cache-pot Rio

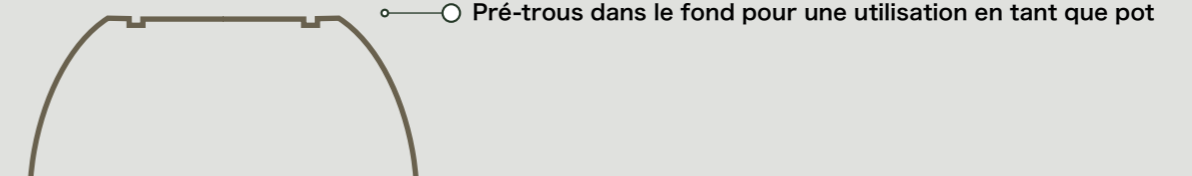


Cache-pot Rio Greener

Grâce à sa grande stabilité, Rio est le cache-pot idéal pour les jardinières et pour éviter les déversements de liquides. Une gamme intéressante de couleurs souligne sa forme douce et enveloppante, faisant de ce cache-pot un véritable accessoire d'ameublement, en intérieur comme en extérieur.

Si nécessaire, le fond du cache-pot peut être percé aux endroits prévus à cet effet.

article	dimension	dimension Ø x h	contenance terre	nbre pièces / emballage	couleurs			
					tourterelle	anthracite	blanc	rouille
3174	Ø 30	29 x 24 cm	13 l	4	G9	62	03	E5
3175	Ø 35	34 x 28 cm	20 l	4	G9	62	03	E5
3176	Ø 40	39 x 32,5 cm	31 l	4	G9	62	03	E5



Les couleurs des produits peuvent sembler différentes à cause des différentes colorations des matériaux de recyclage.



empilable



100 %
recyclable



100 %
éco-durable



léger



antichoc



résistant
aux rayons UV



résistant aux
températures

Cache-pot Clivo



Cache-pot Clivo Greener

Avec son design élancé et élégant, Clivo convient très bien aux pots de petites plantes. Le choix de couleurs permet de créer des zones ornementales uniques, à l'intérieur comme à l'extérieur.

article	dimension	dimension Ø x h	contenance terre	nbre pièces / emballage	couleurs							
					blanc	rouille	anthracite	vert olive	océan	mangue	rouge brique	
3177	Ø 14	14 x 14 cm	1,4 l	24	03	E5	62	D2	T4	T5	T6	
3178	Ø 16	16 x 16 cm	2,2 l	24	03	E5	62	D2	T4	T5	T6	
3179	Ø 18	18 x 18 cm	3,1 l	24	03	E5	62	D2	T4	T5	T6	

Les couleurs des produits peuvent sembler différentes à cause des différentes colorations des matériaux de recyclage.



empilable



100 %
recyclable



100 %
éco-durable



léger



antichoc



résistant
aux rayons UV



résistant aux
températures

Jardinière Clivo

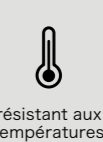
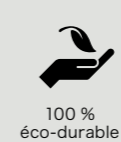


Jardinière Clivo Greener

La jardinière Clivo se caractérise par un design moderne et des lignes élancées. Elle est idéale pour faire pousser des herbes aromatiques ou créer de petites compositions de plantes et de fleurs, et pour meubler avec style des espaces intérieurs ou extérieurs.

article	dimension	 dimension l x l x h	 contenance terre	 nbre pièces / emballage	couleurs
3191	cm 28	28,5 x 13 x 12 cm	3 l	12	blanc rouille anthracite vert olive océan mangue rouge brique
					03 E5 62 D2 T4 T5 T6

Les couleurs des produits peuvent sembler différentes à cause des différentes colorations des matériaux de recyclage.



Cache-pot Clivo Orchidea



Cache-pot Clivo Orchidea Greener

Avec ses lignes modernes, ses couleurs franches et son fond surélevé, le nouveau Clivo Orchidea Greener est un cache-pot ornemental idéal pour les orchidées. Les dimensions restreintes et le fond surélevé particulier sont des éléments importants pour que ces plantes puissent pousser et se développer au mieux.

					blanc rouille anthracite vert olive océan mangue rouge brique
article	dimension	dimension Ø x h	contenance terre	nbre pièces / emballage	couleurs
3189	Ø 12,5	12,5 x 15 cm	1,1 l	24	03 E5 62 D2 T4 T5 T6

Les couleurs des produits peuvent sembler différentes à cause des différentes colorations des matériaux de recyclage.



empilable



100 %
recyclable



100 %
éco-durable



léger



antichoc



résistant
aux rayons UV



résistant aux
températures

Cache-pot Ono



Cache-pot Ono Greener

Grâce à sa forme franche et à sa large base, Ono est un cache-pot stable, bien adapté aux petites plantes. Il peut être choisi dans une attrayante gamme de couleurs, en phase avec les dernières tendances. La solidité d'Ono en fait également un excellent support décoratif.

article	dimension	dimension Ø x h	contenance terre	nbre pièces / emballage	couleurs							
					blanc	rouille	anthracite	vert olive	océan	mangue	rouge brique	
3180	Ø 11	11 x 10 cm	0,85 l	12	03	E5	62	D2	T4	T5	T6	
3181	Ø 13	13 x 12 cm	1,4 l	12	03	E5	62	D2	T4	T5	T6	

Les couleurs des produits peuvent sembler différentes à cause des différentes colorations des matériaux de recyclage.



100 %
recyclable



100 %
éco-durable



léger



antichoc



résistant
aux rayons UV



résistant aux
températures

Coupe Rok



Coupe Rok Greener

La nouvelle proposition Coupe Rok se caractérise par son design franc et sa finition de surface inédite : la nouvelle texture en relief donne en effet un aspect matérique original au cache-pot.

La surface est agréable au toucher et crée de délicats effets de clair-obscur grâce à sa finition légèrement rayée.

article	dimension	dimension Ø x h	contenance terre	nbre pièces / emballage	couleurs							
					blanc	rouille	anthracite	vert olive	océan	mangue	rouge brique	
3192	Ø 20	cm 20 x 11	2,3 l	12	03	E5	62	D2	T4	T5	T6	
3193	Ø 25	cm 25 x 12,5	4,4 l	12	03	E5	62	D2	T4	T5	T6	
3194	Ø 30	cm 30 x 14	7,4 l	12	03	E5	62	D2	T4	T5	T6	

Les couleurs des produits peuvent sembler différentes à cause des différentes colorations des matériaux de recyclage.



empilable



100 %
recyclable



100 %
éco-durable



léger



antichoc



résistant
aux rayons UV



résistant aux
températures

Cache-pot Rok



Cache-pot Rok Greener

Grâce à son design essentiel et épuré ainsi qu'à la finition en relief inédite et agréable au toucher de sa surface, les plantes sont parfaitement mises en valeur.

Sa finition légèrement rayée est déclinée en une riche collection de couleurs franches qui peuvent être combinées entre elles et dont Mango est la nouveauté.

article	dimension	dimension Ø x h	contenance terre	nbre pièces / emballage	couleurs							
					blanc	rouille	anthracite	vert olive	océan	mangue	rouge brique	
3195	Ø 20	cm 20 x 18	4,3 l	6	03	E5	62	D2	T4	T5	T6	
3196	Ø 25	cm 25 x 23	8,6 l	6	03	E5	62	D2	T4	T5	T6	
3197	Ø 30	cm 30 x 29	15,2 l	6	03	E5	62	D2	T4	T5	T6	

Les couleurs des produits peuvent sembler différentes à cause des différentes colorations des matériaux de recyclage.



empilable

100 %
recyclable100 %
éco-durable

léger



antichoc

résistant
aux rayons UVrésistant aux
températures

Couleurs

- Pots Guya
- Balconnières Kezar



- Jardinière et pot Kebe



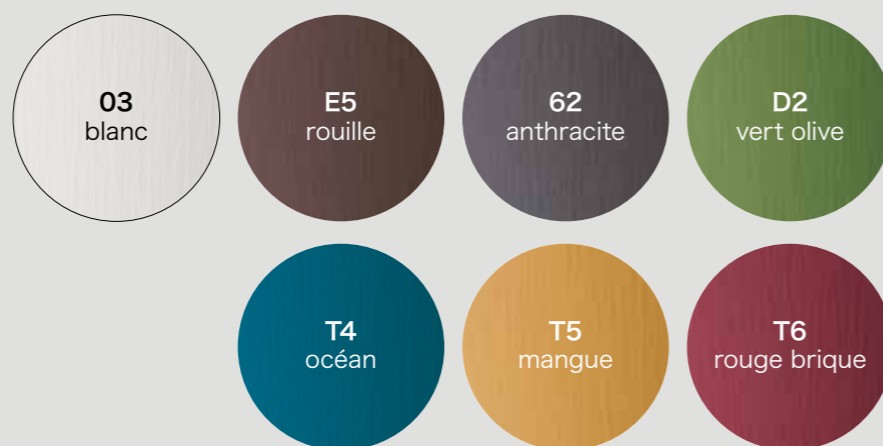
- Cache-pot Rio



- Cache-pot Clivo
- Jardinière Clivo
- Cache-pot Clivo Orchidea
- Cache-pot Ono



- Coupe Rok
- Cache-pot Rok



euro3plast
made in italy



Notre entreprise regarde sans cesse vers l'avenir et qui, depuis 1974 produit des pots en plastique modernes. Notre histoire est basée sur la satisfaction, parce que nous avons toujours cru que l'innovation peut faire une réelle différence. Pour cela, nous proposons des pots et jardinières pour l'intérieur et l'extérieur avec une recherche de design.

"Rien ne se perd,
rien ne se crée.
Tout se transforme."

Antoine-Laurent de Lavoisier



euro3plast spa

viale del lavoro, 45
36048 ponte di barbarano · vi · italy
t. +39 0444 788200
f. +39 0444 788290
info@euro3plast.com

euro3plast.com