

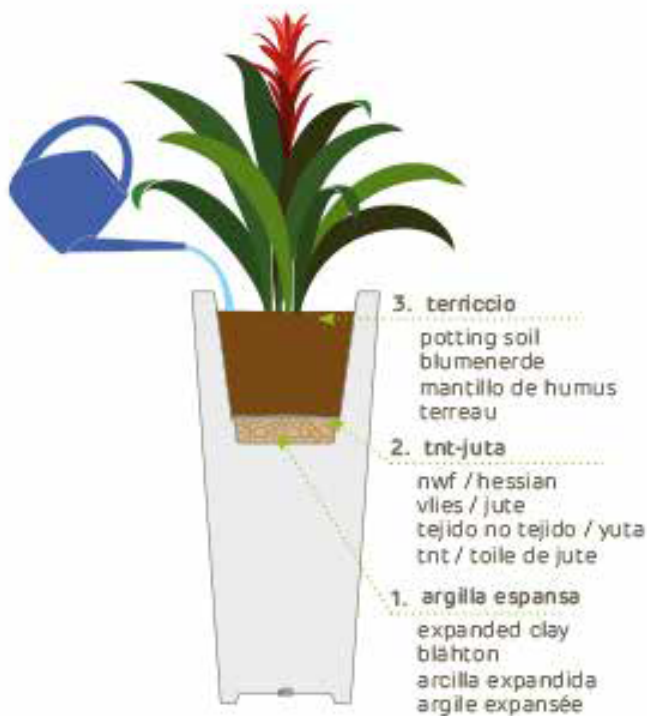
## Uso como maceta de INTERIOR

Disponer una capa de arcilla expandida en el fondo de la maceta y extender una capa de tejido no tejido o de yuta. Cubrir con una capa de mantillo de humus de 3-5 cm. Quitar la planta de su recipiente original y colocarla en la maceta.

## Uso como maceta de EXTERIOR

Perforar internamente en el punto indicado previsto y quitar el tapón roscado desde el fondo, si lo hubiera. En caso de lluvia los agujeros facilitarán la salida del agua en exceso. Disponer una capa de arcilla expandida en el fondo de la maceta hasta cubrir el agujero del rebosadero y extender una capa de tejido no tejido o de yuta. Cubrir con una capa de mantillo de humus de 3-5 cm. y colocar la planta en la maceta.

### indoor:



### outdoor:

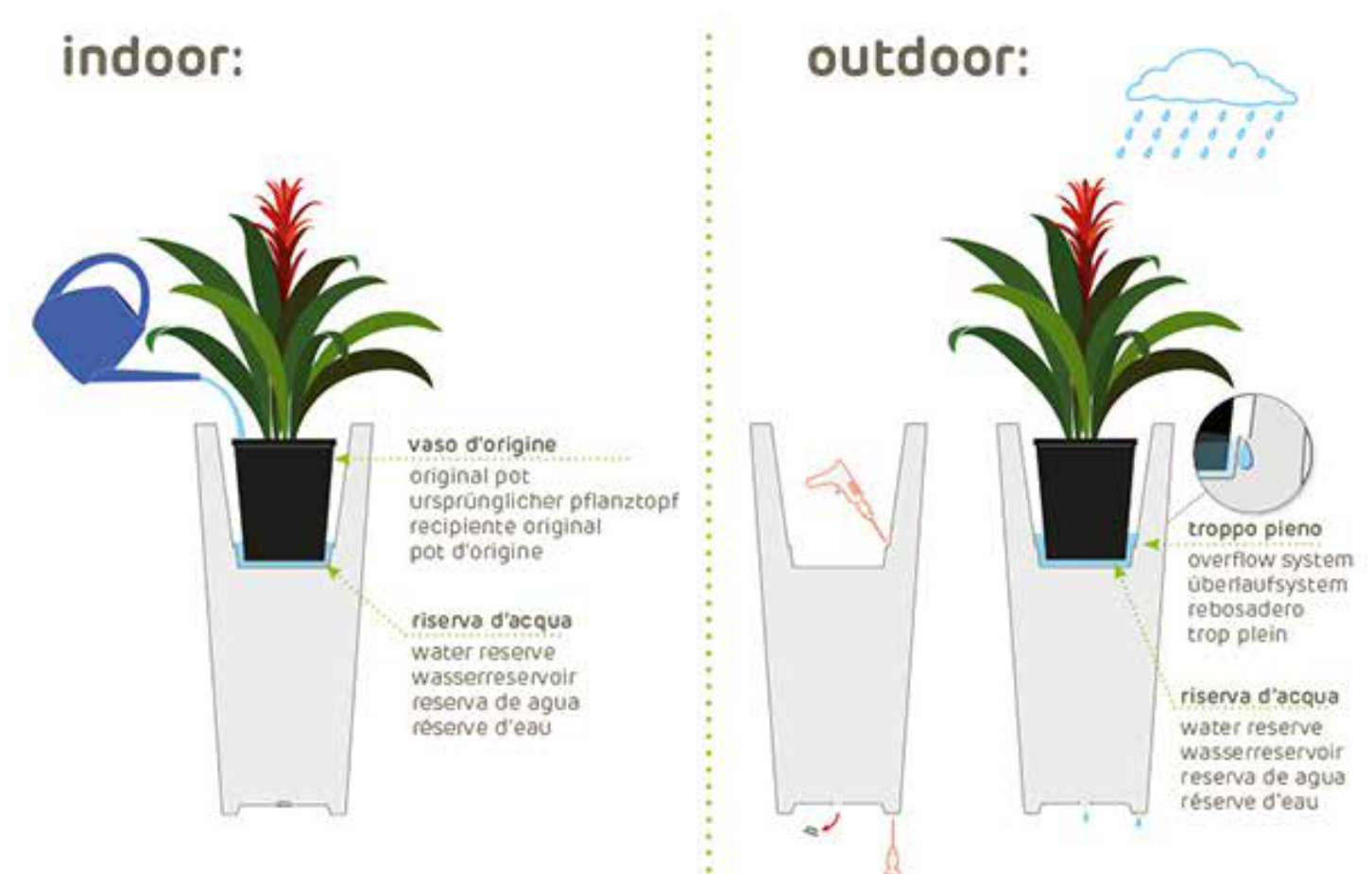


## Uso como macetero de INTERIOR

La maceta puede utilizarse como macetero. Colocar directamente la planta con su recipiente original dentro de la maceta: de esta forma, la maceta cumple la función de plato y de reserva de agua.

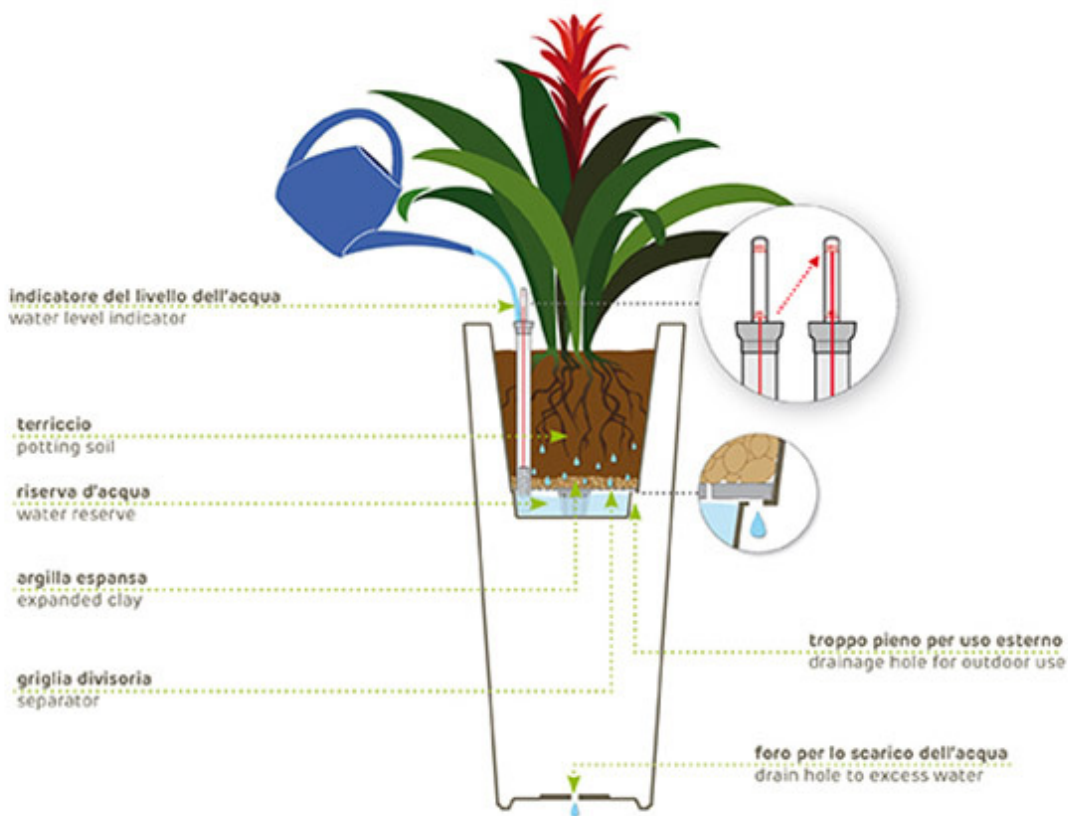
## Uso como macetero de EXTERIOR

Si el macetero se coloca en el exterior, perforar internamente en el punto indicado previsto y quitar el tapón roscado desde el fondo, si lo hubier. En caso de lluvia los agujeros facilitarán la salida del agua en exceso. Colocar la planta con su recipiente original dentro de la maceta uso como de plato y de reserva de agua.



# Preparado para kit de reserva de agua

Las plantas pueden recibir el agua necesaria del amplio receptáculo inferior gracias al contenedor y a la arcilla que deja pasar lentamente la humedad en el interior de la maceta y garantiza la autonomía durante varios días. Controlar de tanto en tanto el nivel de agua en el indicador.



## kit reserva de agua de 17 x 51 cm

kit reserva de agua de 17 x 51 cm

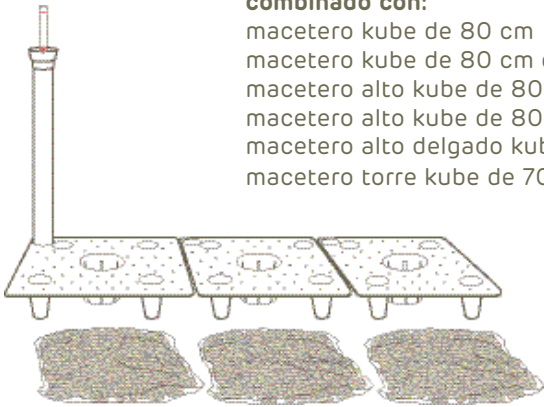
art. A4327

**combinado con:**

macetero kube de 80 cm  
macetero kube de 80 cm con ruedas  
macetero alto kube de 80 cm  
macetero alto kube de 80 cm con ruedas  
macetero alto delgado kube de 80 cm  
macetero torre kube de 70 cm

**detalles**

rejilla: 3 x 17x17 cm  
tubo con indicador del nivel de agua: 33,5 cm de altura  
arcilla expandida: 3 x 1 l  
capacidad de reserva de agua: 3,6 l



07 negro

## kit reserva de agua de 24 x 72 cm

kit reserva de agua de 24 x 72

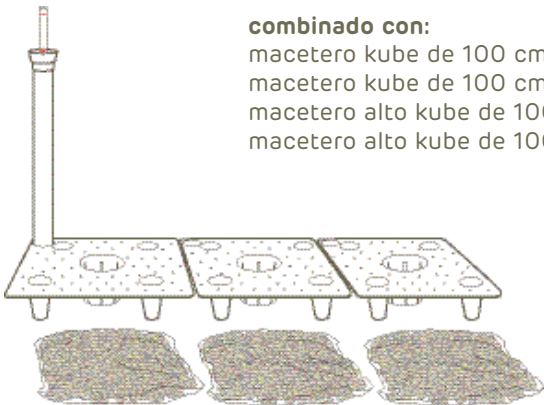
art. A4278

**combinado con:**

macetero kube de 100 cm  
macetero kube de 100 cm con ruedas  
macetero alto kube de 100 cm  
macetero alto kube de 100 cm con ruedas

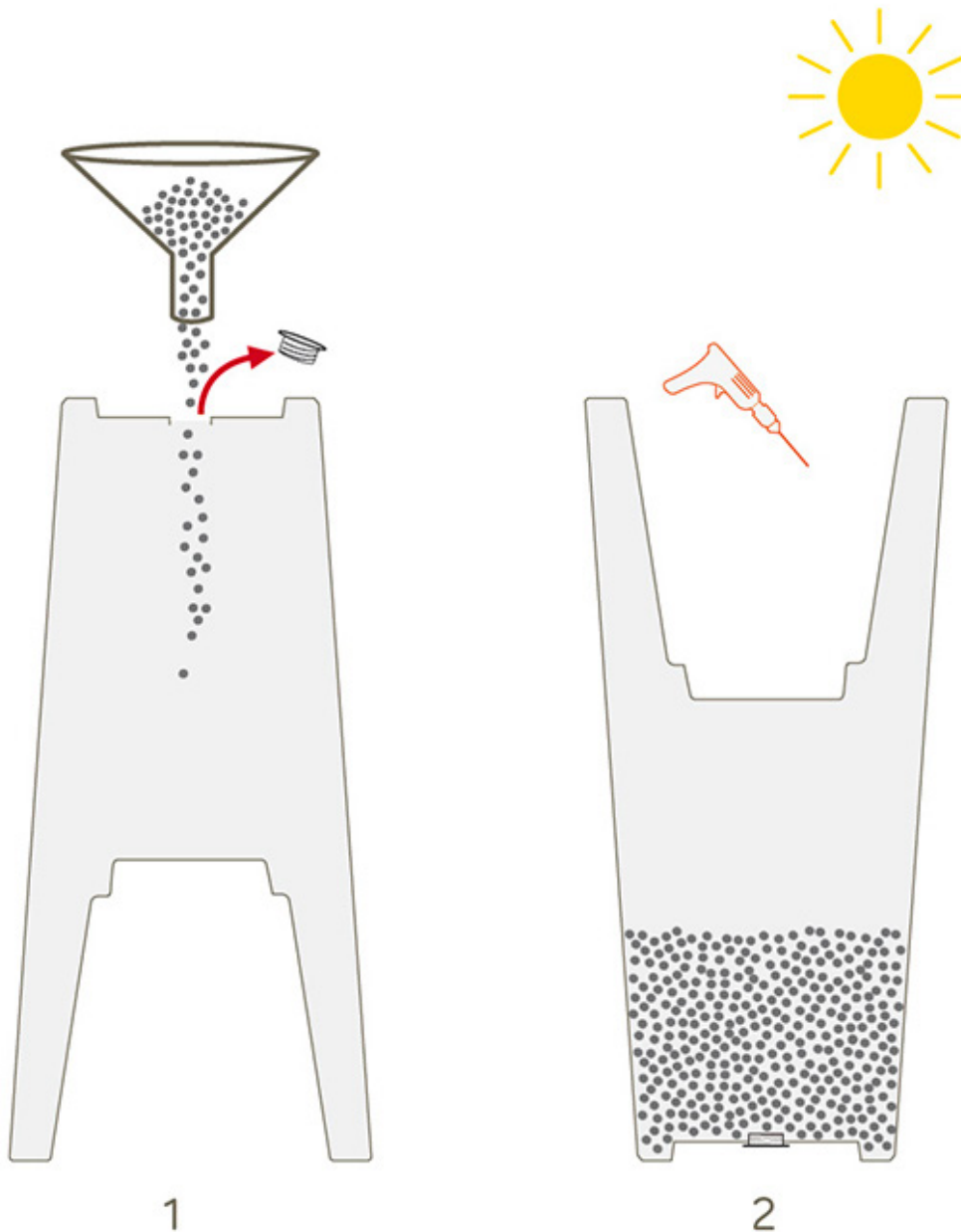
**detalles**

rejilla: 3 x 24x24 cm  
tubo con indicador del nivel de agua: 40 cm de altura  
arcilla expandida: 3 x 2 l  
capacidad de reserva de agua: 9 l

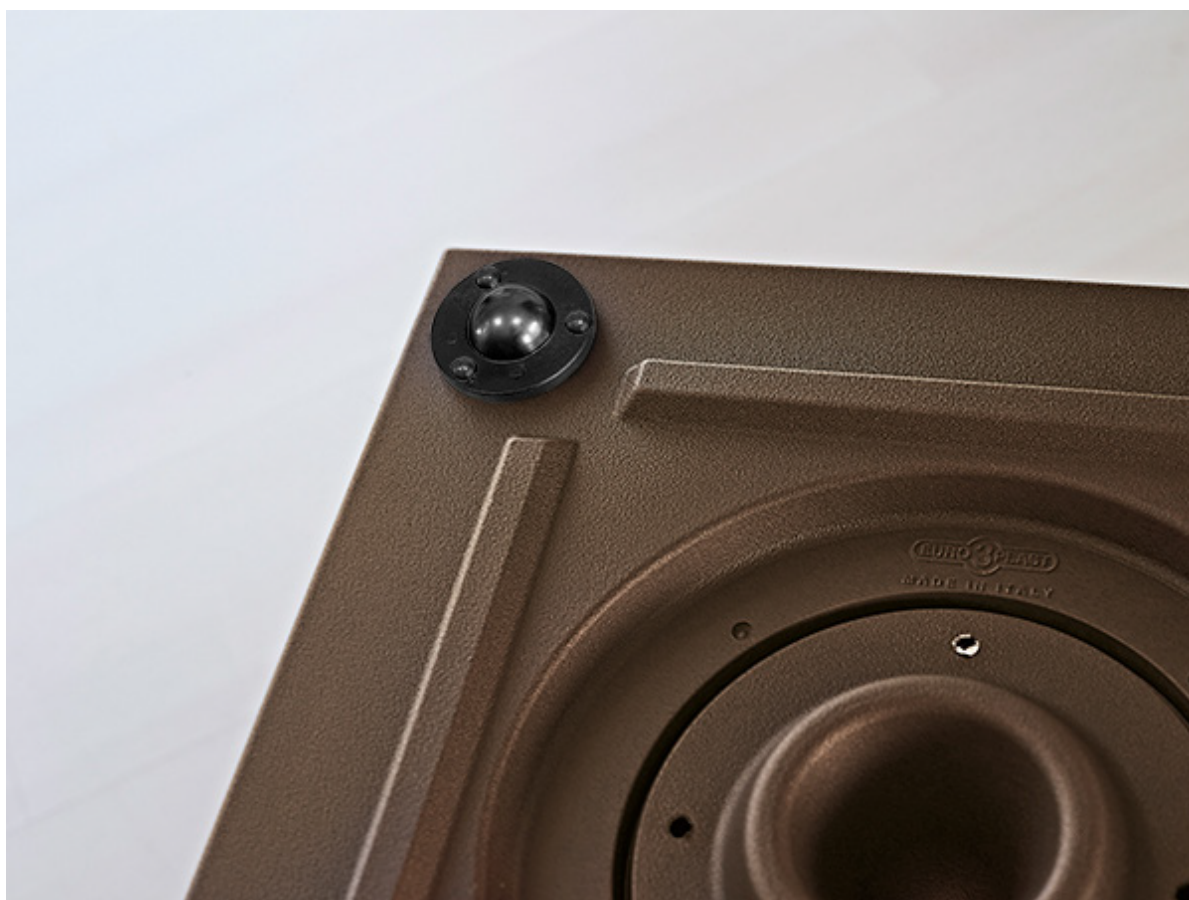


07 negro

Si se desea dar una mayor estabilidad a la maceta, se aconseja quitar el tapón roscado del fondo y llenar la parte interna con gravilla. Para evitar que la presión dentro de la maceta provoque cambios en la forma, se recomienda perforarla en la parte superior interna de la misma, permitiendo así el paso del aire.



Artículo provisto de ruedas tipo patín con esfera de plástico para facilitar el desplazamiento.



## Advertencias

- Todos los artículos pueden utilizarse en espacios internos y externos. se si la maceta se expone a la luz directa del sol.
- No colocar la maceta sobre una superficie irregular o inclinada para evitar que se produzcan movimientos incontrolables.
- Colocar la maceta lejos de fuentes de calor.
- Las macetas con paredes rectas realizadas con la técnica de rotomoldeo pueden presentar zonas onduladas que podrían acentuarse si la maceta se expone a la luz directa del sol.

## Instrucciones para la limpieza

- Limpiar con una bayeta mojada con agua y detergente líquido neutro.
- Enjuagar con una bayeta mojada.
- Se recomienda evitar el uso de detergentes que contengan disolventes y/o alcohol etílico.
- En caso de suciedad persistente solicitar el detergente euro3plast.

**Atención:** la exposición continua y prolongada a los rayos del sol puede alterar el color original del objeto.