

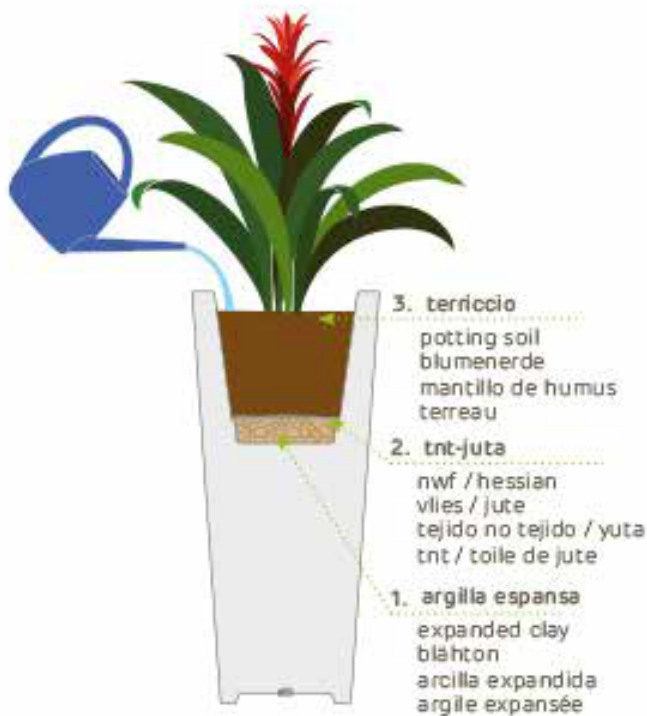
Uso como maceta de INTERIOR

Disponer una capa de arcilla expandida en el fondo de la maceta y extender una capa de tejido no tejido o de yuta. Cubrir con una capa de mantillo de humus de 3-5 cm. Quitar la planta de su recipiente original y colocarla en la maceta.

Uso como maceta de EXTERIOR

Perforar internamente en el punto indicado previsto y quitar el tapón roscado desde el fondo, si lo hubiera. En caso de lluvia los agujeros facilitarán la salida del agua en exceso. Disponer una capa de arcilla expandida en el fondo de la maceta hasta cubrir el agujero del rebosadero y extender una capa de tejido no tejido o de yuta. Cubrir con una capa de mantillo de humus de 3-5 cm. y colocar la planta en la maceta.

indoor:



outdoor:

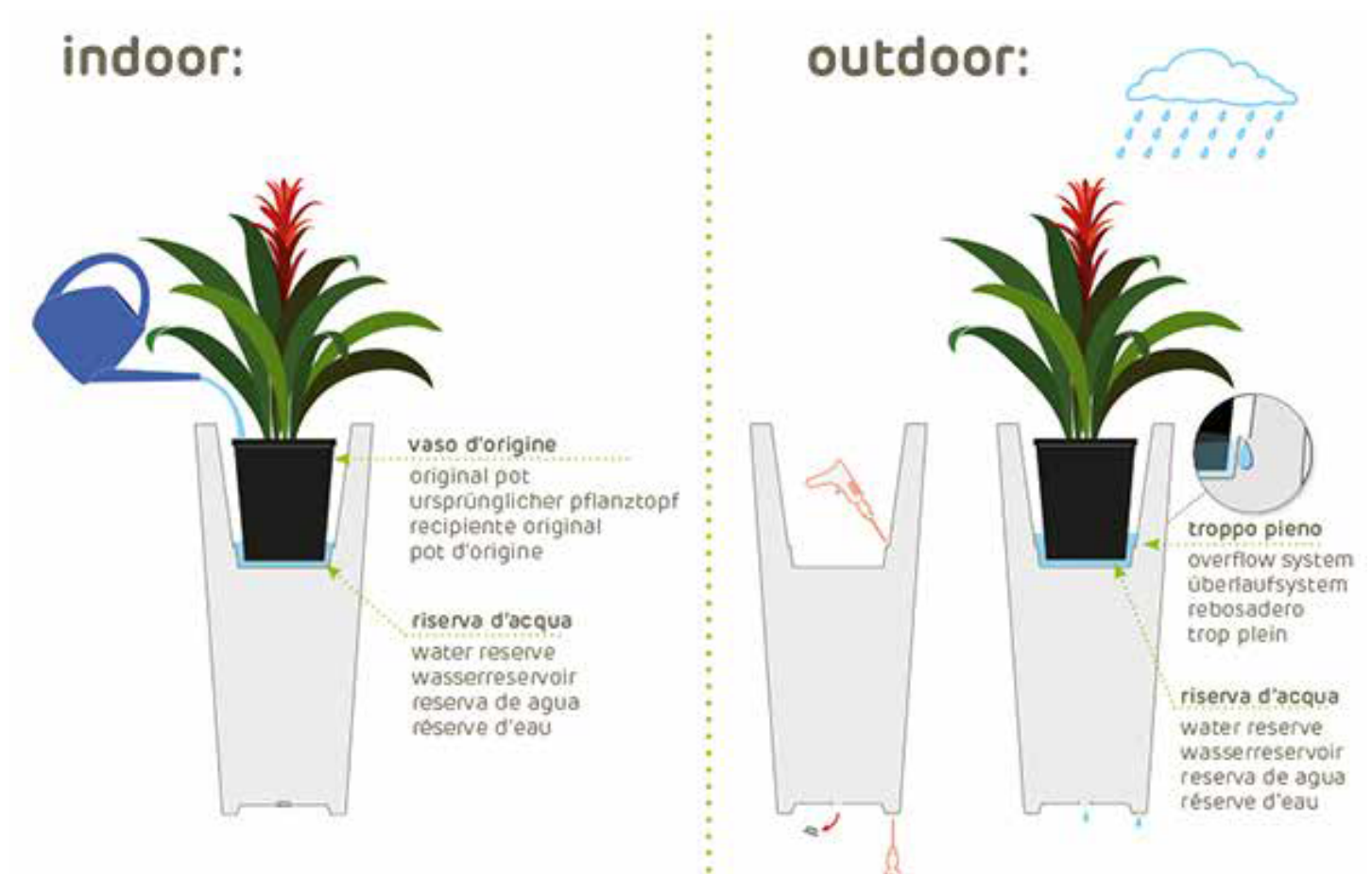


Uso como macetero de INTERIOR

La maceta puede utilizarse como macetero. Colocar directamente la planta con su recipiente original dentro de la maceta: de esta forma, la maceta cumple la función de plato y de reserva de agua.

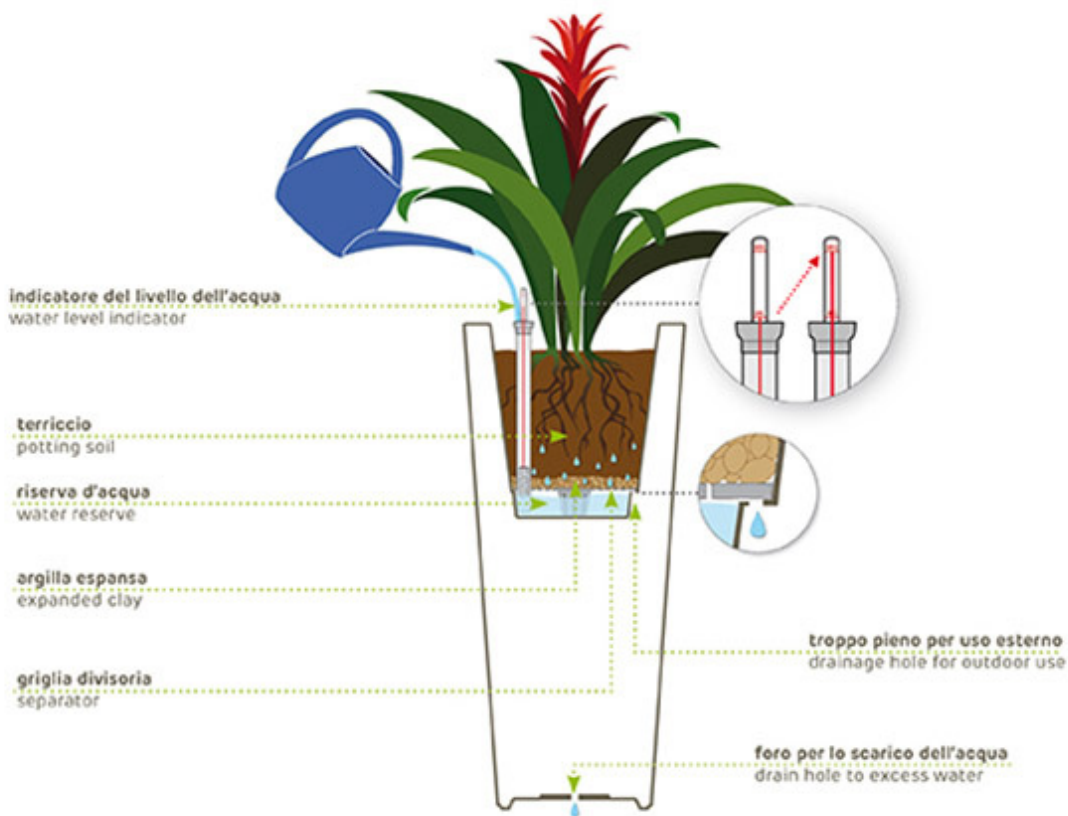
Uso como macetero de EXTERIOR

Si el macetero se coloca en el exterior, perforar internamente en el punto indicado previsto y quitar el tapón roscado desde el fondo, si lo hubier. En caso de lluvia los agujeros facilitarán la salida del agua en exceso. Colocar la planta con su recipiente original dentro de la maceta uso como de plato y de reserva de agua.



Preparado para kit de reserva de agua

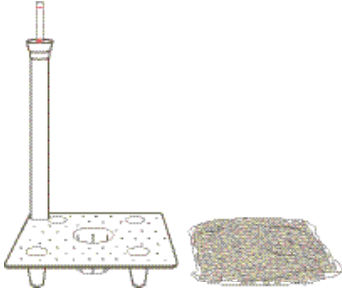
Las plantas pueden recibir el agua necesaria del amplio receptáculo inferior gracias al contenedor y a la arcilla que deja pasar lentamente la humedad en el interior de la maceta y garantiza la autonomía durante varios días. Controlar de tanto en tanto el nivel de agua en el indicador.



kit reserva de agua de 17 cm

kit reserva de agua de 17 cm

art. A4255



combinado con:

maceta brillante kiam de 30 cm
maceta kube de 30 cm
maceta kube de 30 cm con ruedas
maceta brillante kube de 30 cm
maceta alta kube de 30 cm
maceta alta kube de 30 cm con ruedas
maceta alta delgada kube de 25 cm
maceta kube tower de 30 cm

detalles

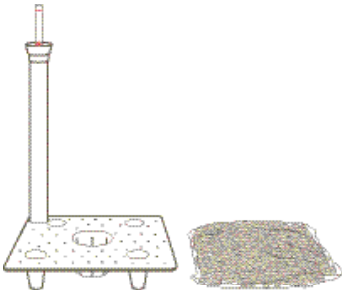
rejilla: 17 x 17 cm
tubo con indicador del nivel de agua: 33,5 cm de altura
arcilla expandida: 1 l
capacidad de reserva de agua: 1,2 l

07 negro

kit reserva de agua de 17 cm

kit reserva de agua de 17 cm

art. A4373



combinado con:

maceta brillante kiam de 35 cm

detalles

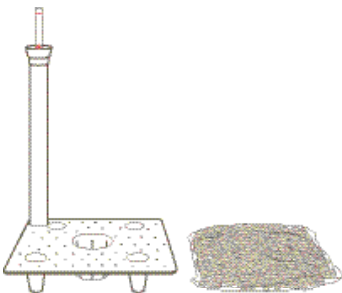
rejilla: 17 x 17 cm
tubo con indicador del nivel de agua: 38 cm de altura
arcilla expandida: 1 l
capacidad de reserva de agua: 1,2 l

07 negro

kit reserva de agua de 24 cm

kit reserva de agua de 24 cm

art. A4241



combinado con:

maceta brillante kiam de 40 cm
maceta kube de 40 cm
maceta kube de 40 cm con ruedas
maceta brillante kube de 40 cm
maceta alta kube de 40 cm
maceta alta kube de 40 cm con ruedas

detalles

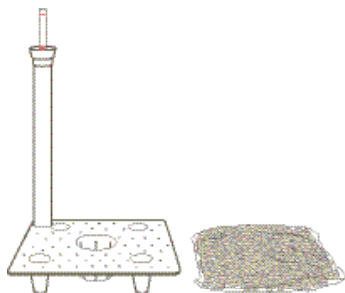
rejilla: 24 x 24 cm
tubo con indicador del nivel de agua: 40 cm de altura
arcilla expandida: 2 l
capacidad de reserva de agua: 3 l

07 negro

kit reserva de agua de 30 cm

kit reserva de agua de 30 cm

art. A4242



combinado con:

maceta kube de 50 cm

maceta kube de 50 cm con ruedas

maceta brillante kube de 50 cm

detalles

rejilla: 30 x 30 cm

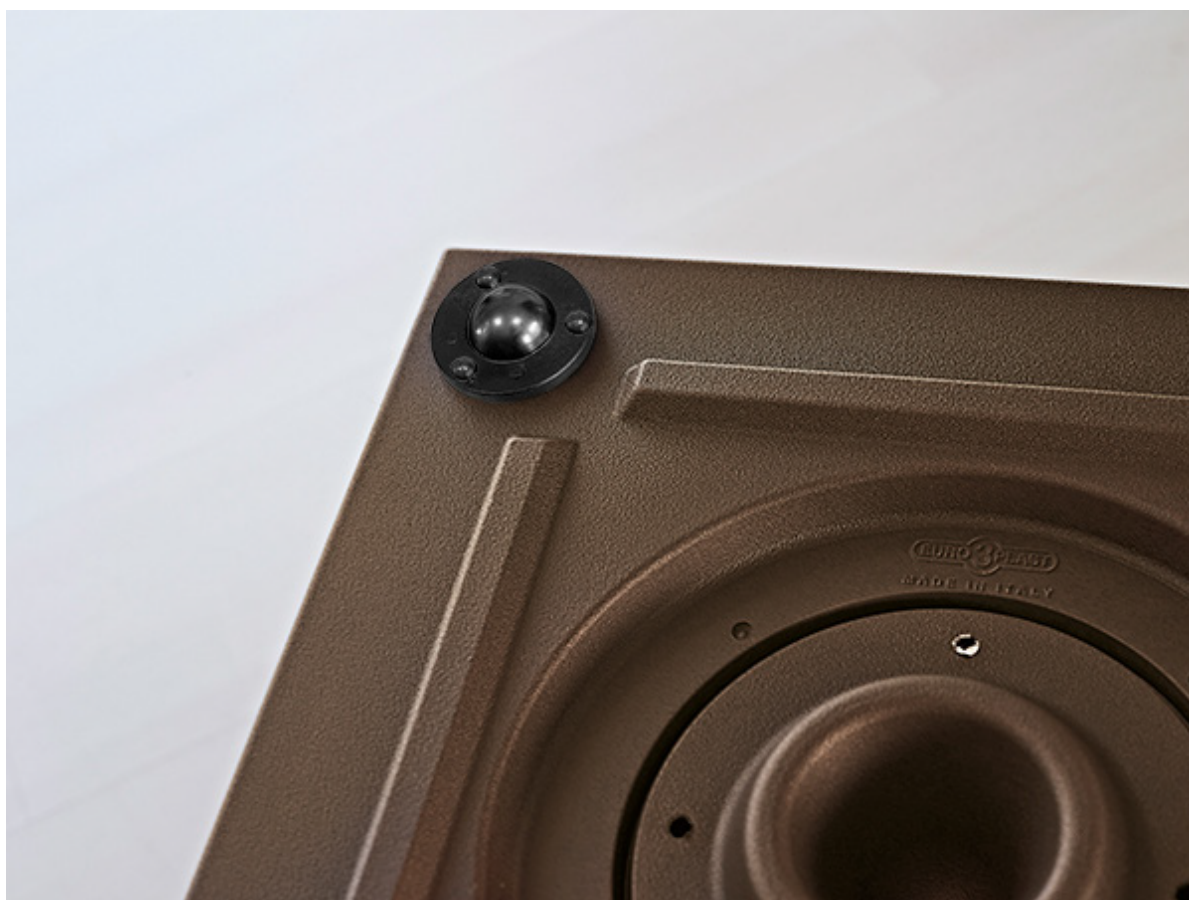
tubo con indicador del nivel de agua: 48,5 cm de altura

arcilla expandida: 3 l

capacidad de reserva de agua: 5 l

07 negro

Artículo provisto de ruedas tipo patín con esfera de plástico para facilitar el desplazamiento.



Advertencias

- Todos los artículos pueden utilizarse en espacios internos y externos. se si la maceta se expone a la luz directa del sol.
- No colocar la maceta sobre una superficie irregular o inclinada para evitar que se produzcan movimientos incontrolables.
- Colocar la maceta lejos de fuentes de calor.
- Las macetas con paredes rectas realizadas con la técnica de rotomoldeo pueden presentar zonas onduladas que podrían acentuarse si la maceta se expone a la luz directa del sol.

Instrucciones para la limpieza

- Limpiar con una bayeta mojada con agua y detergente líquido neutro.
- Enjuagar con una bayeta mojada.
- Se recomienda evitar el uso de detergentes que contengan disolventes y/o alcohol etílico.
- En caso de suciedad persistente solicitar el detergente euro3plast.

Atención: la exposición continua y prolongada a los rayos del sol puede alterar el color original del objeto.