

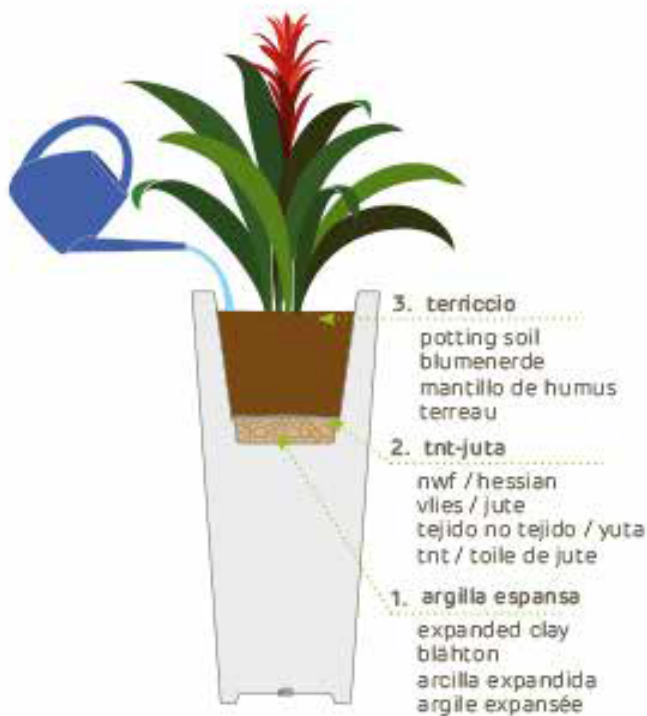
Utilisation du pot pour l'INTÉRIEUR

Verser un lit d'argile expansée sur le fond du pot. Étendre une épaisseur de tissu non tissé ou de toile de jute. Puis couvrir avec une couche de terreau de 3-5 cm. Enlever la plante de son pot d'origine et la planter dans le pot.

Utilisation du pot pour l'EXTÉRIEUR

Si on place le pot à l'extérieur, faire un trou dedans à l'endroit indiqué (trop plein), lorsque cela est prévu, et retirer le bouchon fileté du fond, s'il est mis. En cas de pluie, les orifices permettront l'écoulement de l'eau en excès. Verser un lit d'argile expansée sur le fond du pot jusqu'à ce que l'orifice de "trop plein" soit couvert. Étendre une épaisseur de tissu non tissé ou de toile de jute. Puis couvrir avec une couche de terreau de 3-5 cm. Planter la plante dans le pot.

indoor:



outdoor:

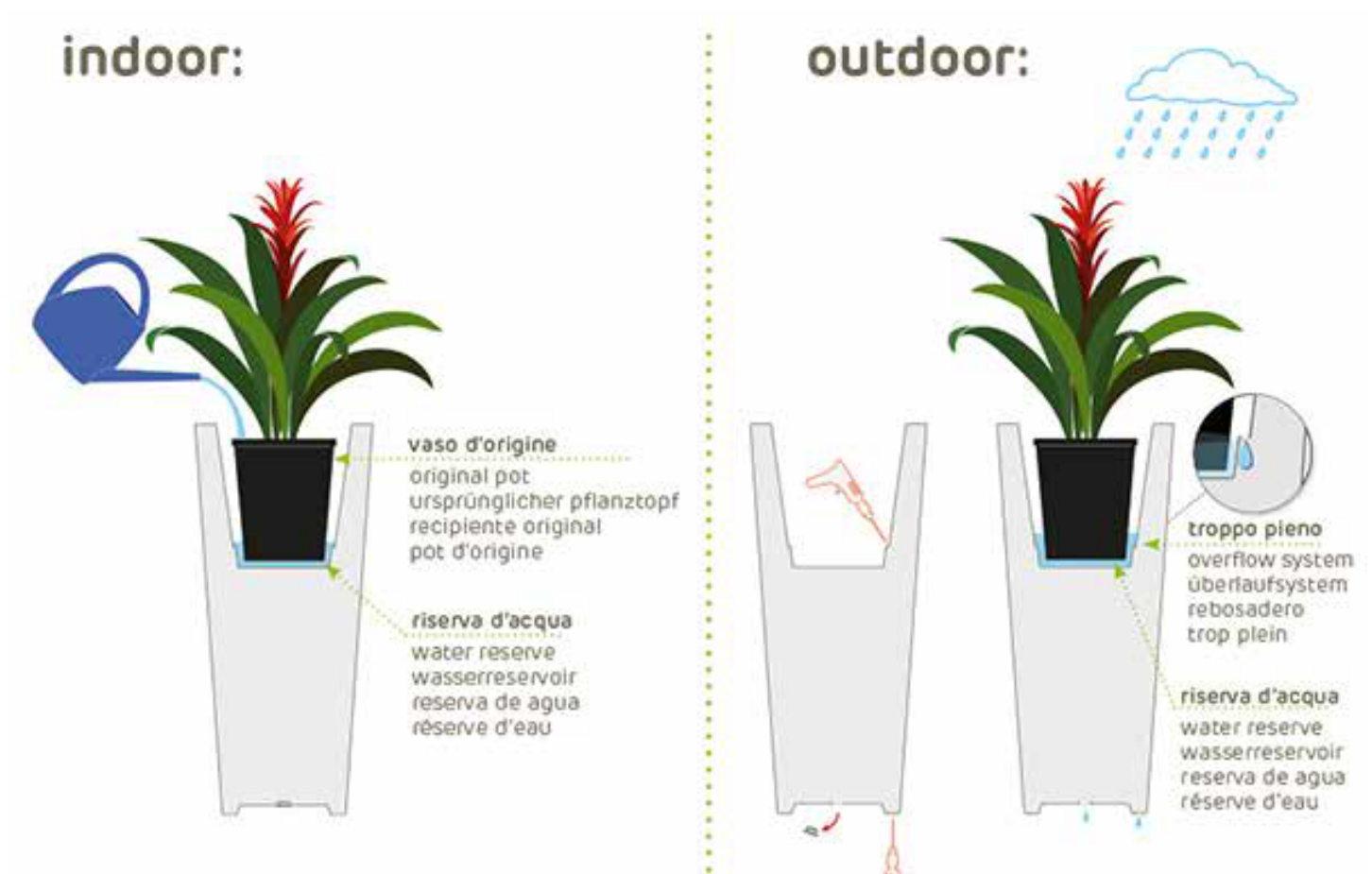


Utilisation du cache-pot pour l'INTÉRIEUR

Le pot peut être utilisé comme cache-pot. Introduire directement la plante dans son pot d'origine à l'intérieur du pot: le pot sert ainsi de soucoupe et de réserve d'eau.

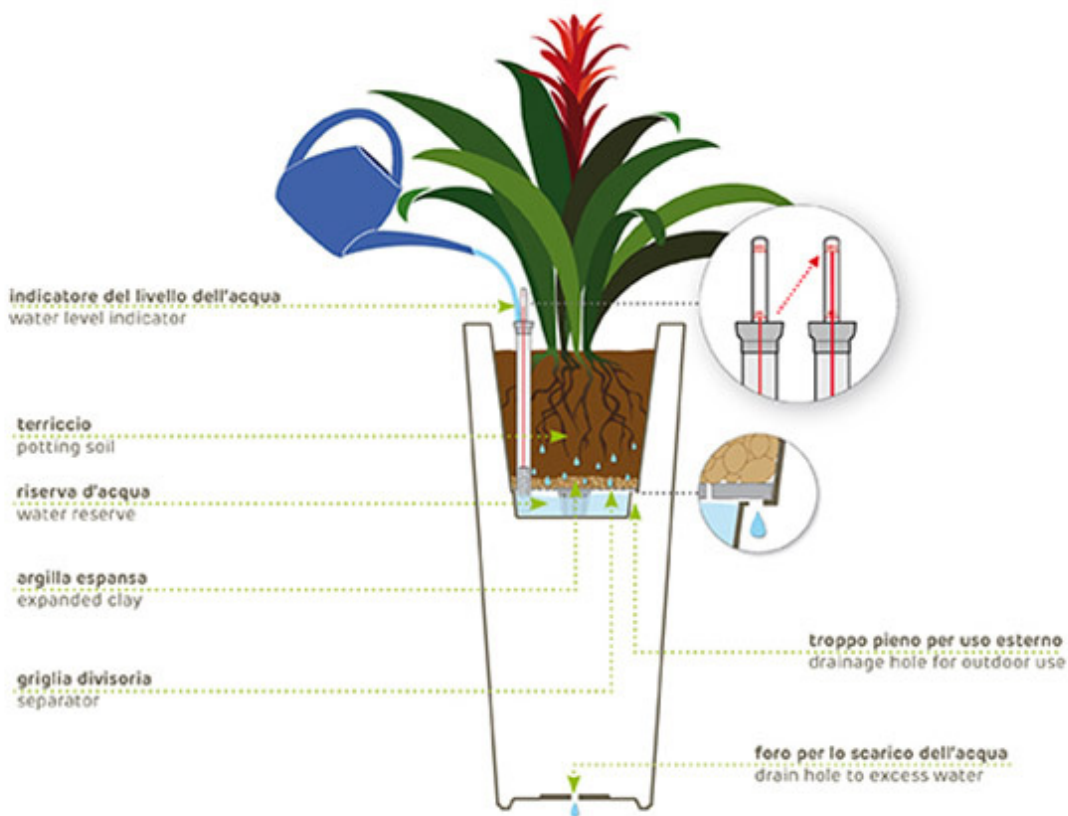
Utilisation du cache-pot pour l'EXTÉRIEUR

Si on place le pot à l'extérieur, faire un trou dedans à l'endroit indiqué, lorsque cela est prévu, et retirer le bouchon fileté du fond, s'il est mis. En cas de pluie, les orifices permettront l'écoulement de l'eau en excès. Puis introduire directement la plante dans son pot d'origine à l'intérieur du pot: le pot sert ainsi de soucoupe et de réserve d'eau.



Emplacement pour le kit réserve d'eau

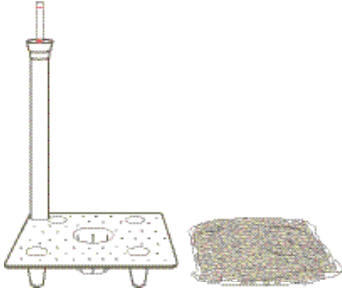
Les plantes peuvent recevoir l'eau nécessaire dans l'ample bassin grâce à une grille et à l'argile qui relâche l'humidité lentement à l'intérieur du pot et garantir une autosuffisance en eau pour jours plusieurs. De temps en temps contrôler le niveau de l'eau dans l'indicateur.



kit réserve d'eau cm. 17

kit réserve d'eau cm. 17

art. A4255



adapté pour:

kiam pot gloss cm. 30
kube pot cm. 30
kube pot cm. 30 a/roues
kube pot gloss cm. 30
kube high pot cm. 30
kube high pot cm. 30 a/roues
kube high slim pot cm. 25
kube tower pot cm. 30

composition

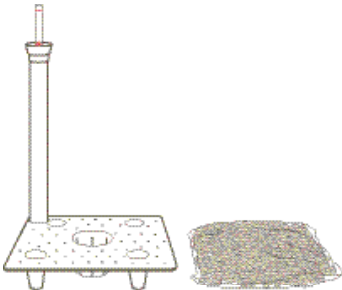
grille: cm. 17 x 17
tube avec indicateur du niveau d'eau: h. cm. 33,5
billes d'argile: lt. 1
capacité de la réserve d'eau: lt. 1,2

07 noir

kit réserve d'eau cm. 17

kit réserve d'eau cm. 17

art. A4373



adapté pour:

kiam pot gloss cm. 35

composition

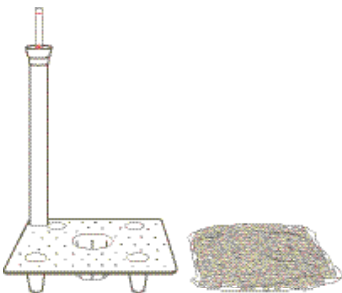
grille: cm. 17 x 17
tube avec indicateur du niveau d'eau: h. cm. 38
billes d'argile: lt. 1
capacité de la réserve d'eau: lt. 1,2

07 noir

kit réserve d'eau cm. 24

kit réserve d'eau cm. 24

art. A4241



adapté pour:

kiam pot gloss cm. 40
kube pot cm. 40
kube pot cm. 40 a/roues
kube pot gloss cm. 40
kube high pot cm. 40
kube high pot cm. 40 a/roues

composition

grille: cm. 24 x 24
tube avec indicateur du niveau d'eau: h. cm. 40
billes d'argile: lt. 2
capacité de la réserve d'eau: lt. 3

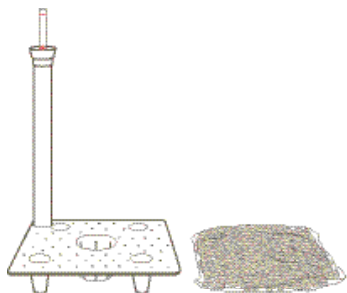
07 noir

STYLE

kit réserve d'eau cm. 30

kit réserve d'eau cm. 30

art. A4242



adapté pour:

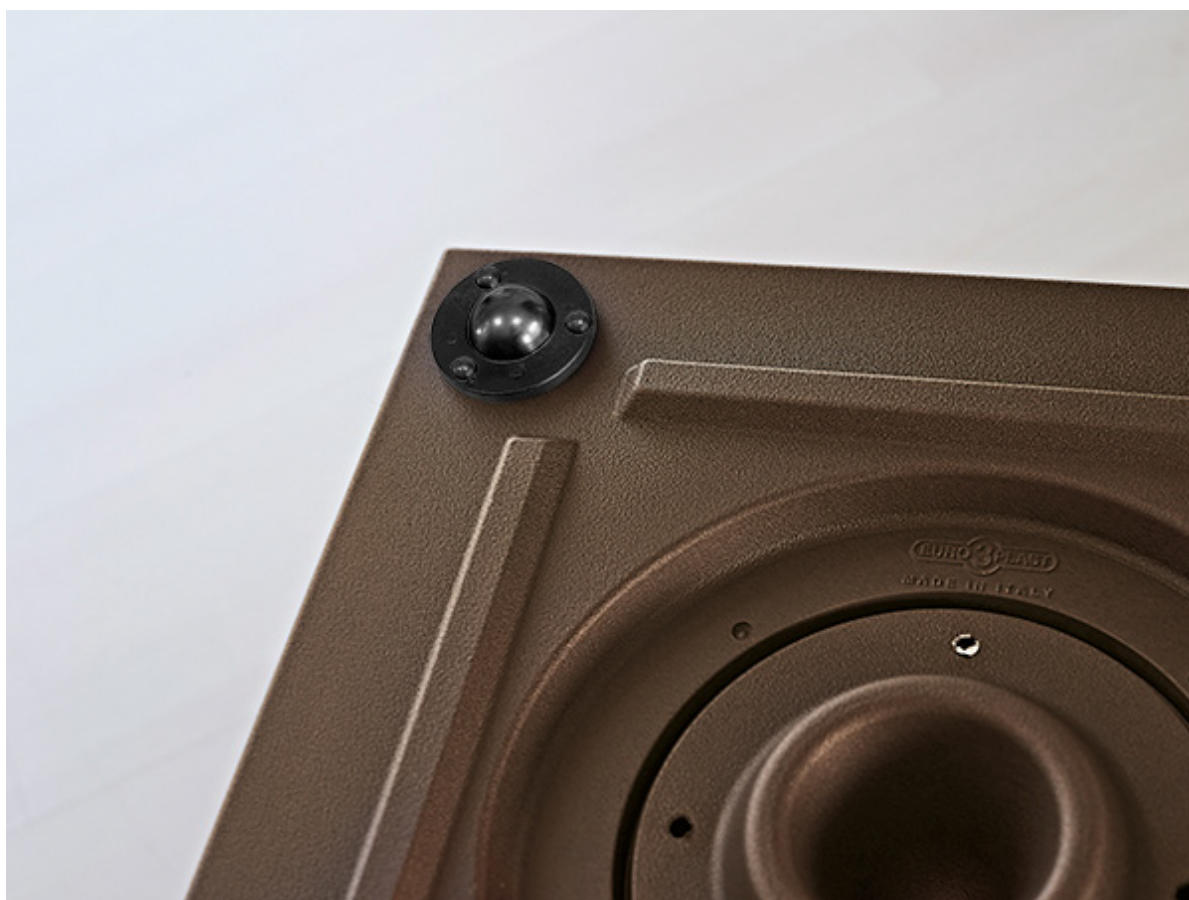
kube pot cm. 50
kube pot cm. 50 a/roues
kube pot gloss cm. 50

composition

grille: cm. 30 x 30
tube avec indicateur du niveau d'eau: h. cm. 48,5
billes d'argile: lt. 3
capacité de la réserve d'eau: lt. 5

07 noir

Article doté de roulettes à patin avec sphère en plastique pour en faciliter le déplacement.



Instruction

- Tous les produits sont utilisables à la fois pour l'intérieur que pour l'extérieur.
- Ne pas poser l'article sur une surface irrégulière ou inclinée afin d'en éviter les mouvements incontrôlés.
- Garder l'article loin des sources de chaleur.
- Les articles aux parois carrées et/ou rectangulaires, réalisés selon la technique "rotomoulé", peuvent présenter des irrégularités dans certains cas d'exposition directe à la lumière du soleil.

Instructions pour nettoyer

- Nettoyer avec une éponge humide d'eau et nettoyant liquide neutre.
- Rincer avec un tissu mouillé.
- Attention, n'utiliser pas de nettoyant contenant des solvants et/ou alcool éthylique.
- Au cas où il y ait une salissure importante demandez à utiliser le nettoyant euro3plast.

Attention: l'exposition continue et prolongée aux rayons uv peut causer une alteration des couleurs originales.